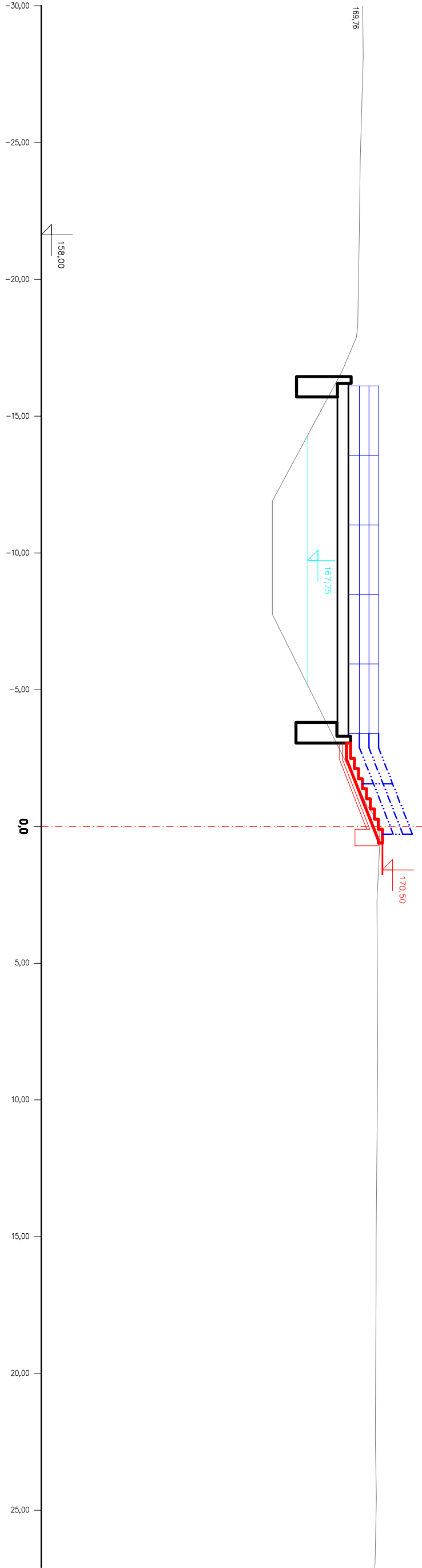
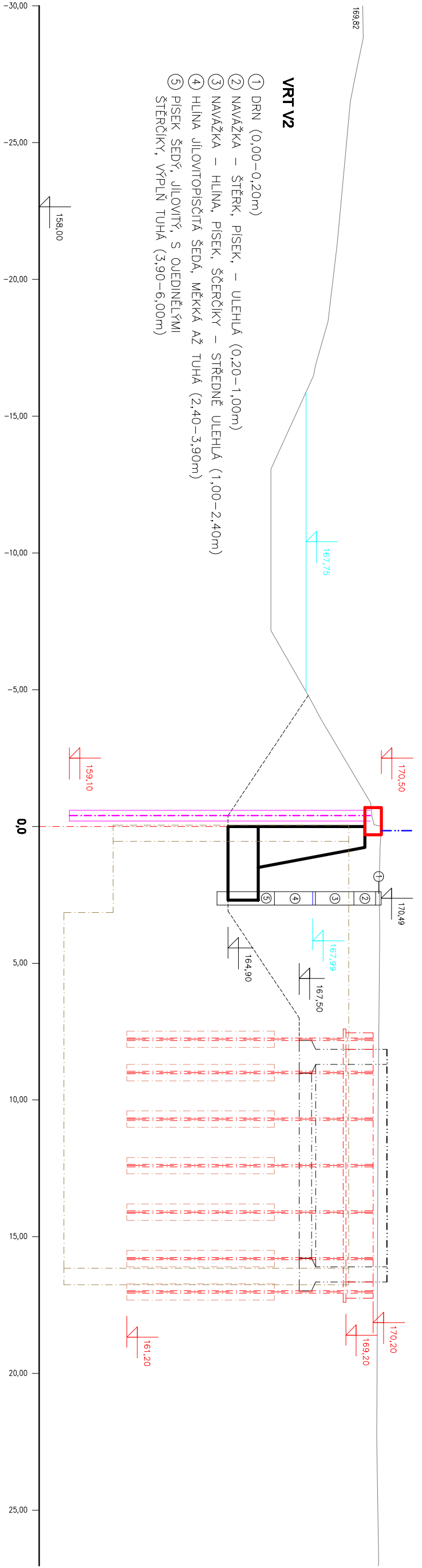


PODÉLNÝ ŘEZ I-I

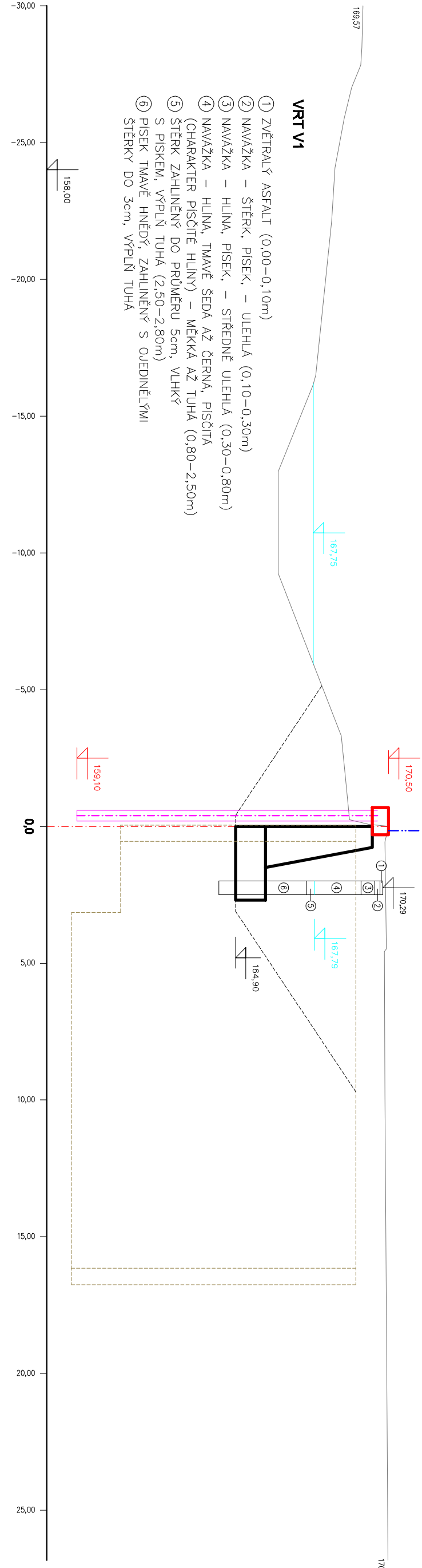


PODÉLNÝ ŘEZ II-II



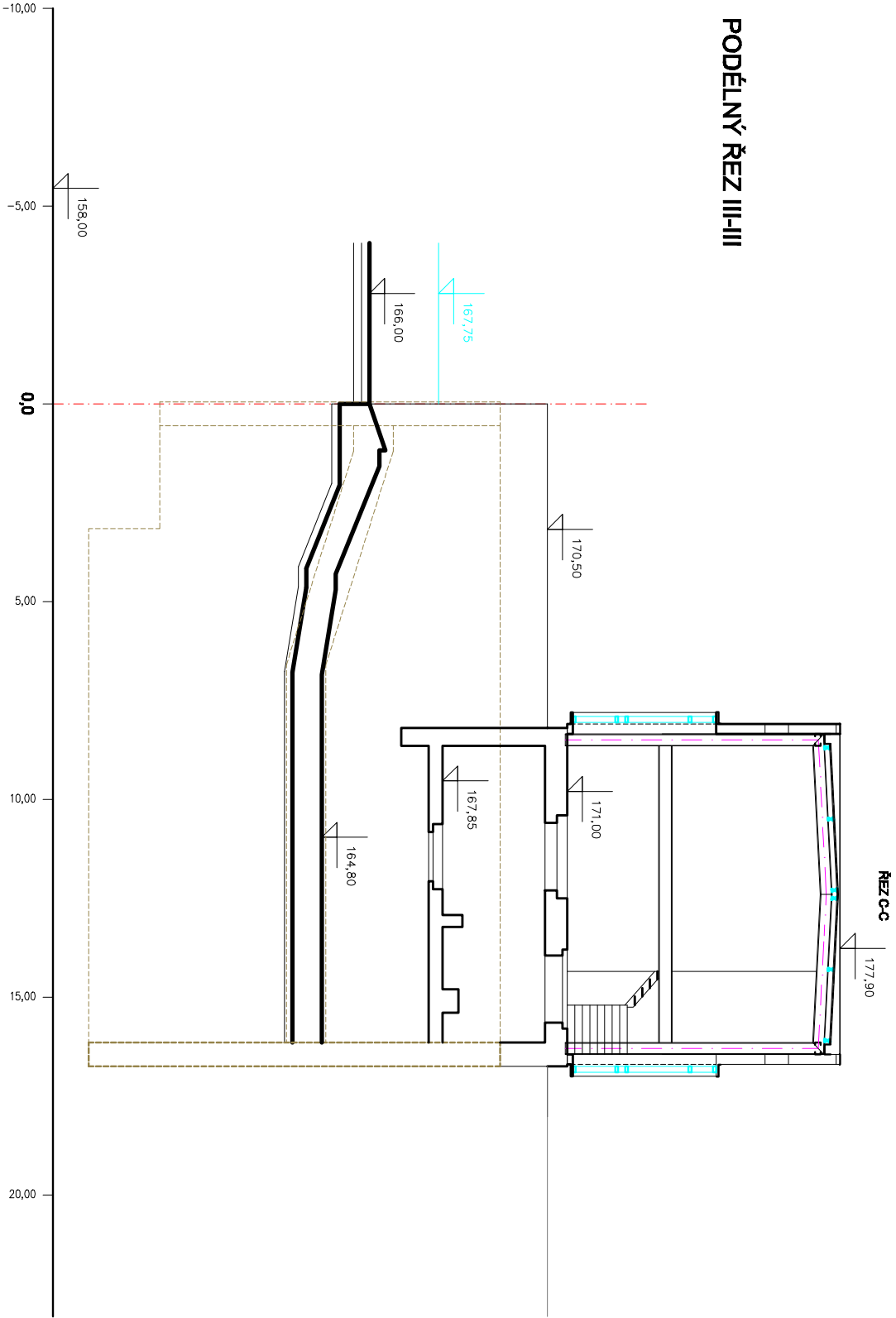
- VRT V2**
- ① DRN (0,00–0,20m)
  - ② NAVAŽKA – ŠTĚRK, PISEK, – ULEHLÁ (0,20–1,00m)
  - ③ NAVAŽKA – HLINA, PISEK, ŠČERČIKY – STŘEDNĚ ULEHLÁ (1,00–2,40m)
  - ④ HLINA JILOVOTOPISČITÁ ŠEDÁ, MĚKKÁ AŽ TUHÁ (2,40–3,90m)
  - ⑤ PISEK ŠEDÝ, JILOVITÝ, S OJEDINĚLÝMI ŠTĚRČIKY, VÝPLŇ TUHÁ (3,90–6,00m)

PODÉLNÝ ŘEZ IV-IV



- VRT V1**
- ① ZVĚTRALÝ ASFALT (0,00–0,10m)
  - ② NAVAŽKA – ŠTĚRK, PISEK, – ULEHLÁ (0,10–0,30m)
  - ③ NAVAŽKA – HLINA, PISEK, – STŘEDNĚ ULEHLÁ (0,30–0,80m)
  - ④ NAVAŽKA – HLINA, TVAVĚ ŠEDÁ AŽ ČERNÁ, PISČITÁ (CHARAKTER PISČITĚ HLINÝ) – MĚKKÁ AŽ TUHÁ (0,80–2,50m)
  - ⑤ ŠTĚRK ZAHLINĚNÝ DO PRŮMĚRU 5cm, VLEHÝ S PÍSKEM, VÝPLŇ TUHÁ (2,50–2,80m)
  - ⑥ PÍSEK TVAVĚ HNĚDÝ, ZAHLINĚNÝ S OJEDINĚLÝMI ŠTĚRKY DO 3cm, VÝPLŇ TUHÁ

PODÉLNÝ ŘEZ III-III



- ① **SO01 - STATICKÉ ZAJIŠTĚNÍ BUDOVY**  
STABILIZACE ZÁKLADU PASU
- ② **SO02 - OPRAVA ZAVAZOVACÍCH KŘÍDEL A DEŠŤOVÉ KANALIZACE**  
OPRAVA LEVÉHO A PRAVÉHO ZAVAZOVACÍHO KŘÍDLA A DEŠŤOVÉ KANALIZACE
- ③ **SO02 - OPRAVA ZAVAZOVACÍCH KŘÍDEL A DEŠŤOVÉ KANALIZACE**  
OPRAVA SCHODU

Zodpovědný pracovník		Vyracoval	
Ing. Milan Bartolášic		Ing. Jan Vondránek	
Investor: Povodň Moravy, s.p., Dřevotiská 11, 60175 Brno		Kopie 27. 690 06 Brno	
Město		Formát	
OČS Brod, statické zajištění a oprava budovy		Číslo stavy	
Příloha: PODÉLNÝ ŘEZ I-I, II-II, III-III, IV-IV		Datum	
NOVÝ STAV		Červen 2020	
Měřítko		Číslo priority	
1:150		D.1.1.b.2	